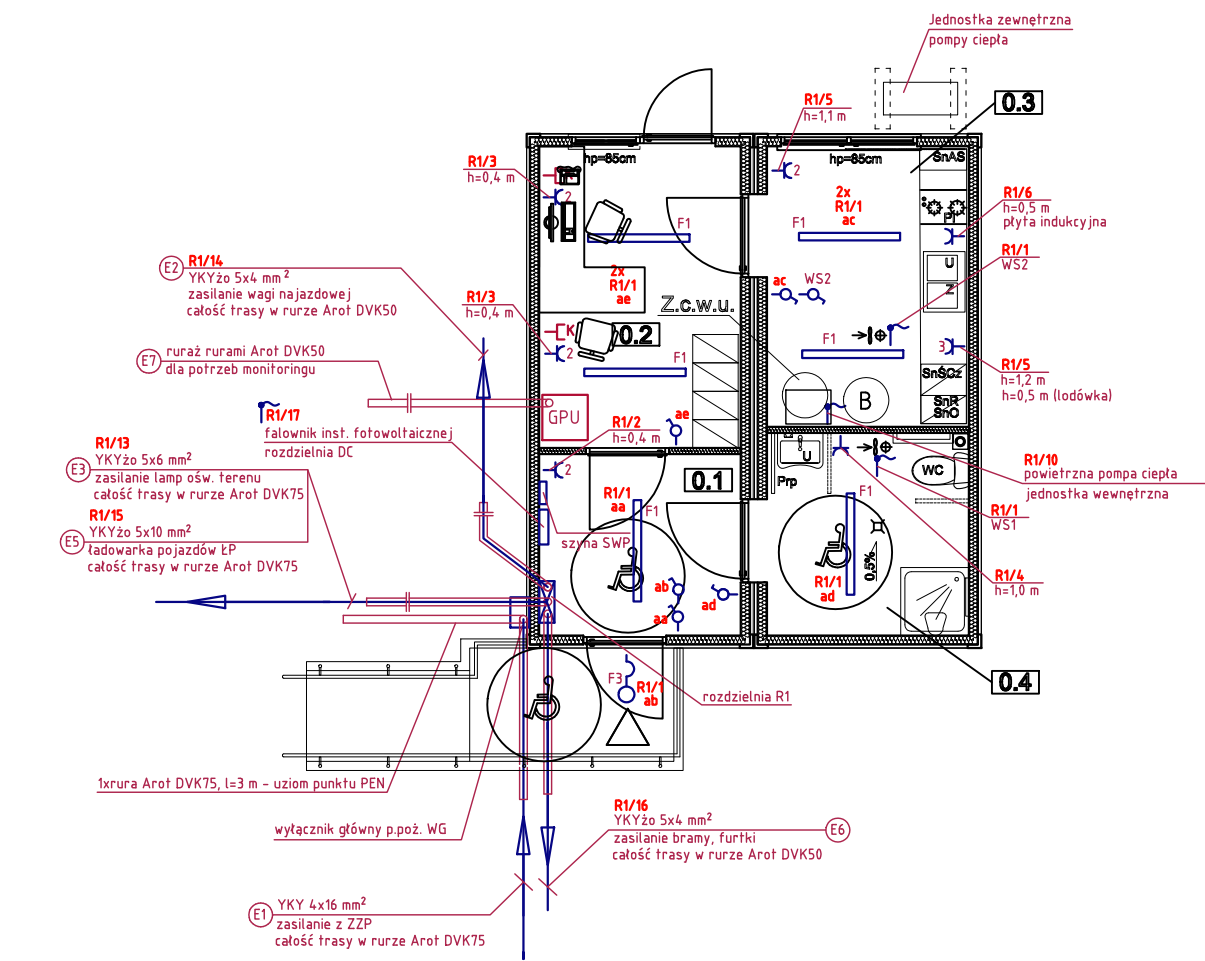


RZUT PARTERU 1:100



ZESTAWIENIE POWIERZCHNI PARTERU				
NR POM.	POMIESZCZENIE	POBUDZKA	POW. UŻYTKOWA m²	POW. CAŁKOWITA m²
0.1	WIATROLAP	PVC	6,41	6,41
0.2	POM. BIUROWE	PVC	10,85	10,85
0.3	POM. SZATNIOWO-SOCJALNE	PVC	8,81	8,81
0.4	WC	PVC	7,16	7,16
		RAZEM:	34,13m²	34,13m²

OZNACZENIA:

- łącznik jednobiegunowy
- gniazdo 1-fazowe
- ilość gniazd
- gniazdo 1-fazowe, IP44
- bojler elektryczny
- oprawa oświetleniowa
- wypust przyłączeniowy
- gniazdo komputerowe RJ 45, kat. 6
- w panelu ramkowym z gn. 1-faz.
- (przewód UTP 4x2x0,5 mm, kat. 6)
- rozdzielnia główna

WS1 – wentylator ścienny  
uruchamiany wraz z oświetleniem,  
wyłączany z opóźnieniem

WS2 – wentylator ścienny  
uruchamiany – łącznik jednobiegunowy

Oprawy (prod. Voltea):

F1 – Haler Next LED, 40 W, 6000 lm, IP65, 4000 K, n/t

F3 – Tina Multipower, 6-15-24 W, 2600 lm, IP54, 4000 K, n/t

UWAGA:

1. Typ opraw oświetleniowych i osprzętu wg inwestora.

Na rysunku podano przykładowe parametry opraw do zastosowania.

R1/11 GPU szafa podwieszana  
60x60 cm, 19 ", wys. wg potrzeb  
lok. wg potrzeb

OZNACZENIA:

B – bufor pomy ciepła, 60 l

Z.c.w.u. – zasobnik ciepłej wody użytkowej, 100 l

TEMAT:		PUNKT SELEKTYWNEJ ZBIÓRKI ODPADÓW KOMUNALNYCH – PROJEKT WYKONAWCZY	
ADRES:		DZ. NR 419/23, 478, OBR. BARTKOWA-POSADOWA [0001], JEDN. EWID. GRÓDEK NAD DUNAJCEM [121003_2]	
PROJEKTANT:		PODPIS:	
mgr inż. JACEK CHRZAN NR UPR. E-195/02 W SPEC. INSTALACJE ELEKTRYCZNE DO PROJEKTOWANIA BEZ OGRANICZEŃ			
TEMAT RYS.: BUDYNEK SOCJALNO-BIUROWY. RZUT PARTERU. INSTALACJA ELEKTRYCZNA.		DATA:	10.2023
		SKALA:	1:100
KOD PROJ.:	2023.11	BRANŻA:	ELEKTRYCZNA
NR RYS.:		E1.1	